



Z 5 II

당신과 함께
찰나를 빛나게
TRULY TOGETHER



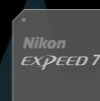


EXPPEED 7

강력한 성능으로
일상의 하이라이트를
포착하다.

Z MOUNT

FULL-FRAME



상위 기종에 버금가는 고성능
화상 처리 엔진 EXPPEED 7

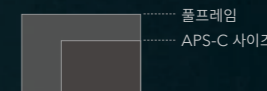
니콘에서 가장 빠르고 탁월한 데이터 처리 능력을 발휘하는 화상 처리 엔진입니다. 딥 러닝(AI) 기술을 활용한 고속·고정밀 AF, 최대 30fps의 고속 프레임 캡처 등 최첨단 성능을 탑재했습니다.



압도적인 고화질을 선사하는
대구경 Z 마운트

풀프레임/FX 포맷 미러리스 카메라 마운트 중에서는 최대*인 55mm의 구경. 빛을 대량으로 받아들여 오직 Z 시리즈에서만 구현할 수 있는 압도적이고도 감동적인 화질을 선사합니다.

* 2025년 4월 기준, 니콘 조사.



어두운 상황에서도 선명하게 표현하는
풀프레임/FX 포맷

APS-C 사이즈/DX 포맷에 비해 더 많은 빛을 담아낼 수 있습니다. 또한 촬영 소자에는 고감도에 강한 이면조사형 CMOS 센서를 탑재하여 어두운 장면에서도 노이즈를 억제하여 선명하고 디테일한 촬영을 할 수 있습니다.



Z 5II

Z5II

부속품 : Li-ion 충전식 배터리 EN-EL15c, 스트랩 AN-DC26, 양쪽 단자가 C형인 USB 케이블, 접안 보조대 DK-29, 바디 캡 BF-N1

Z5II 24-70 렌즈 KIT

KIT 구성품: Z5II · NIKKOR Z 24-70mm f/4 S

Z5II 24-200 렌즈 KIT

KIT 구성품: Z5II · NIKKOR Z 24-200mm f/4-6.3 VR

● 기록 매체는 별매입니다.
● 제품 가격은 판매점으로 문의하여 주십시오.

한순간의 감동도 놓치지 않습니다



NIKKOR Z 24-70mm f/2.8 S II - 1/250초

빠르게 움직이는 피사체도 가쁘히 포착하는

고속 · 고정밀 AF

Z5II는 니콘 Z 시리즈 카메라 중 상위 기종과 동일한 화상 처리 엔진 EXPEED 7을 탑재하여 강력한 AF 성능을 구현했습니다. AF 속도가 Z5의 약 1/3*까지 단축되었으며 어두운 곳에서도 우수한 AF 정밀도를 발휘하기 때문에 원하는 순간을 더욱 확실하게 포착할 수 있습니다.

* CIPA 가이드라인을 준수한 측정 결과, 내부 측정 방법. [측정 조건] 측정 거리 EV10, NIKKOR Z 24-70mm f/4 S 사용 · 초점 거리 70mm 위치 시, 촬영 모드: A, 사진 모드, 싱글 AF Servo(AF-S), 싱글 포인트 AF(중앙).



© tomosaki

다양한 피사체도 계속해서 포착하는

강력한 피사체 감지 기능

딥 러닝을 활용한 AI 기술에 의한 고도의 피사체 감지 기능으로 사람(얼굴/눈동자/머리/몸통), 개, 고양이, 새, 비행기, 자동차, 오토바이, 자전거, 기차 등 9가지 피사체를 감지하고 추적*합니다.

* 피사체 감지는 와이드 영역 AF(S), (L), (C1), (C2), 자동 영역 AF, 3D-Tracking(사진 모드만), 피사체 추적 AF(동영상 모드만)에서 작동합니다. 동물 감지 시 개, 고양이, 새 외에 유사한 동물에도 테두리가 표시될 수 있습니다. 인물은 얼굴/눈동자/머리/몸통, 개, 고양이, 새는 머리/눈동자/전신, 비행기는 전체/앞 머리/조종석을 감지합니다.



● 니콘의 타 기종으로 촬영한 이미지가 포함되어 있습니다.

한 쪽의 그림이 되는 순간을 포착하는

[고속 프레임 캡처]와 [프리 캡처]**1

고속 연속 촬영(확장) 시 최고 약 14fps(무음 모드 [ON] 시에는 최고 약 15fps)**2, 고속 프레임 캡처 [C30] 시 최대 약 30fps**3의 고속 연속 촬영이 가능합니다. 고성능 AF와 함께 빠르게 움직이는 피사체의 결정적 순간을 확실하게 포착할 수 있습니다. 또한 셔터 버튼을 누른 후 최대 1초 전으로 거슬러 올라가 기록하는 [프리 캡처] 기능도 지원하여 단 한순간도 놓치지 않고 포착할 수 있습니다.

**1 JPEG 파일 한정. 전자식 셔터 사용 시에는 피사체나 촬영 조건에 따라 롤링 셔터 왜곡이 발생하는 경우가 있습니다.
**2 RAW를 포함하지 않는 화질 모드 시.
**3 JPEG 파일 한정. [NORMAL]로 고정. [L 사이즈]로 고정. 권장하는 메모리 카드를 사용하여 주십시오.



← 최대 1초 전까지 기록 가능

셔터 버튼 누르기 시작



© Tetsuo Ihara

실루엣 상태에서도 초점이 잘 맞는

역광에 강한 AF 성능

Z5II는 AF용 노출을 라이브 뷰 노출과는 별도로 제어합니다. EVF(전자식 뷰 파인더) 내부가 어두운 상황에서도 높은 AF 정밀도를 발휘하기 때문에 역광인 장면에서 인물의 얼굴이 실루엣처럼 보이는 상태여도 감지할 수 있습니다. 정확한 초점으로 피사체를 포착하여 선명하게 촬영할 수 있습니다.



© Tetsuo Ihara

초점 모드도 카메라에 맡기세요!

AF-A

Z5II에서는 니콘의 풀프레임/FX 포맷 카메라 최초로* AF-A 모드를 지원합니다. 사진 촬영 시 카메라가 피사체의 미세한 움직임을 감지하여, 정지한 피사체의 촬영에 적합한 AF-S 모드에서 움직이는 피사체의 촬영에 적합한 AF-C 모드로 자동 전환합니다. 이로써 최적의 초점 모드로 촬영이 가능합니다.

* 2025년 4월 기준

화면 속 작은 얼굴까지 포착해내는

얼굴 감지

이미지 영역에서 가장 긴 변의 약 3%에 해당하는 작은 얼굴까지 감지할 수 있습니다. 광활한 풍경 속에서 인물을 선명하게 촬영하고 싶을 때 매우 유용합니다.



© Hirono Kato

COMMENT

포토그래퍼

tomosaki



Z5에 비해 AF 성능이 대폭 향상되었습니다. 화면 내의 피사체를 바로 인식하고 정확하게 추적합니다. 또한, 어두운 곳에서도 밝은 곳과 동일한 속도로 초점을 맞춰서 놀라웠습니다. 고속 연속 촬영 시에도 피사체의 움직임을 정확하게 포착할 수 있어 결정적인 순간을 놓치지 않고 촬영할 수 있습니다.



나만의 색감으로 자유롭게 표현하세요



1-3, 5-8 © Yuri
4, 9 © Eisuke Ishibashi

가장 좋아하는 색감을 골라 촬영하는

이미징 레시피

니콘의 클라우드 서비스 'Nikon Imaging Cloud'의 '이미징 레시피'를 통해 유명 크리에이터가 제작한 레시피(작가가 만든 Picture Control)를 무료로 다운로드 할 수 있습니다. 카메라에 전송하고 등록해 두면 다양한 색감으로 촬영할 수 있어 표현의 폭이 넓어집니다.

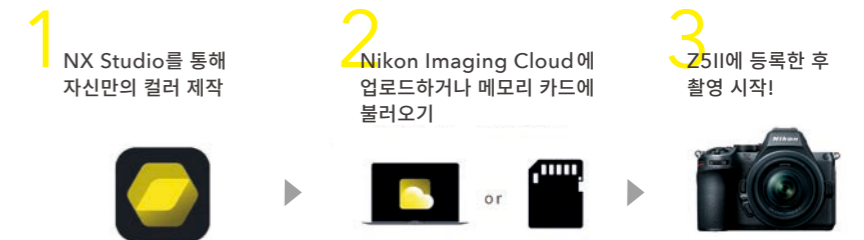


나만의 색감으로 자유롭게 보정하는

Flexible Color Picture Control^{※1}

NX Studio^{※2}의 [Flexible Color Picture Control]을 이용하면 색조, 채도, 명도 등 다양한 설정값을 직관적으로 조작하여 보다 정밀하게 독창적인 컬러를 만들 수 있습니다. 만든 색상은 Nikon Imaging Cloud 또는 메모리 카드를 통해 카메라에 등록하여 나만의 컬러로 촬영할 수 있습니다.

※1 RAW(NEF) 파일로만 제작이 가능합니다.
※2 최신 버전으로 업데이트해 주십시오.
Ver.1.9.0 이후는 Nikon ID 등록이 필요합니다.

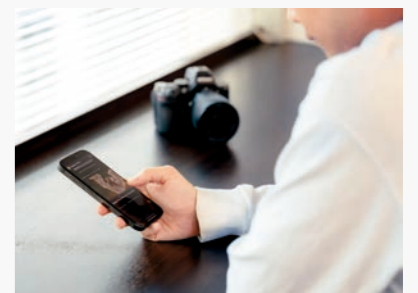
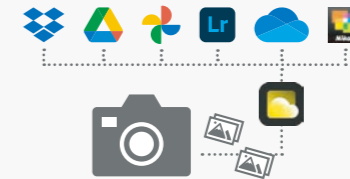


COLUMN

작업이 더욱 쉬워지는 Nikon Imaging Cloud의 기타 기능

이미지 전송

Wi-Fi에 연결하여 Nikon Imaging Cloud를 통해 카메라 내의 화상을 원하는 클라우드 스토리지에 백업할 수 있습니다.



Nikon Imaging Cloud를 이용하려면 등록이 필요합니다. Nikon ID를 사용하여 등록하십시오.

펌웨어 업데이트

컴퓨터를 사용하지 않고도 카메라 조작만으로 Z5II의 펌웨어를 업데이트할 수 있습니다.

● 카메라는 USB 충전 상태여야 합니다.



자세히 보기

나만의 표현도 자유롭게



팍 © Tetsuo Ihara

원하는 색감을 바로 적용할 수 있는

Picture Control

Z5II는 사진과 동영상의 분위기를 바꿔주는 필터 기능인 'Picture Control'도 제공합니다.

'Creative Picture Control' 등 총 31가지 중에서 선택할 수 있으며, 실시간으로 사진과 동영상에 반영할 수 있습니다. 자신의 취향에 맞게 커스터마이징 할 수도 있으며, 조정된 설정은 최대 9개의 Custom Picture Control에 저장하여 촬영에 사용할 수 있습니다.

버튼 하나로 작품 만들기!

Picture Control 버튼

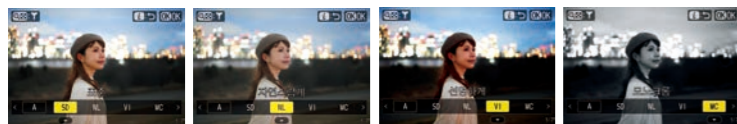
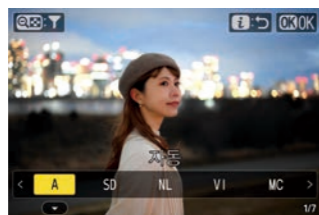
버튼을 누르면 바로 메뉴가 표시되어 원하는 '이미징 레시피'나 'Picture Control'을 선택해 간편하게 보정 작업을 실행할 수 있습니다.



촬영 전부터 확인 가능한 최종 결과물

간편한 미리보기 UI

'이미징 레시피'나 'Picture Control'이 적용된 이미지를 모니터를 통해 실시간으로 미리 확인할 수 있으므로 편리하게 사용할 수 있습니다.

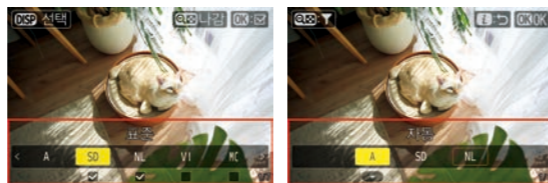


표준 자연스럽게 선명하게 모노크롬

원하는 효과를 골라 사용 가능한

필터링 기능

표시되는 효과의 종류를 미리 필터링하여, 즐겨찾기한 '이미징 레시피'나 'Picture Control'에 빠르게 접근할 수 있습니다.

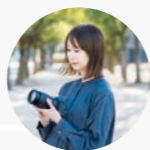


원하는 효과에만 체크하기 체크한 효과만 표시됨



사진 작가/포토그래퍼

Yuri



결과물을 나만의 색감으로 표현할 수 있게 되니 촬영이 더욱 즐거워집니다. 카메라에서 바로 색감이 입혀진 사진을 확인하면서 설레는 마음으로 촬영에 임할 수 있고, 생각한 그대로를 사진으로 쉽게 연출할 수 있습니다. 또한 동영상에도 효과를 적용할 수 있어 어렵게 편집할 필요 없이, 원하는 스타일의 영상을 촬영할 수 있다는 점도 마음에 듭니다.

COMMENT

COMMENT



사진 작가/포토그래퍼

Eisuke Ishibashi



리치 톤 인물이나 스킨 소프트닝 효과를 사용하면 피사체의 매력을 충분히 이끌어내어 인상적인 사진을 간단하게 완성할 수 있습니다. 후보정 없이도 피부를 바로 깨끗하게 보정할 수 있어 가족과 친구의 자연스러운 표정을 쉽고 아름답게 남길 수 있습니다. 인물 사진을 찍는 분들에게 특히 편리한 기능입니다.

인물을 화사하게 묘사하는

리치 톤 인물

노출 과다를 억제하면서 피부 질감을 풍부한 톤으로 재현하는 Picture Control. 투명감 넘치는 아름다운 피부 묘사가 가능합니다.



© Takahiro Sakai (Co Agency)

부드러운 피부를 재현하는

스킨 소프트닝 효과

머리카락이나 눈 등의 디테일은 선명하게 유지하면서 피부를 매끄럽게 보정할 수 있습니다. 카메라 내에서 적용 가능하므로 후보정에 드는 시간과 수고를 줄일 수 있습니다.



[강하게]

[OFF]

완성도를 카메라 내에서 미세 조정 가능

인물 인상 조정

인물의 색상과 밝기의 밸런스를 바디에서 미세 조정하여 인물 사진의 완성도를 높일 수 있습니다. 조정 결과는 최대 3개의 인물 인상 조정 모드로 저장할 수 있으며, 다음 번의 인물 사진 촬영 시에 적용됩니다.

어둠 속에서 감동을 이끌어내다



NIKKOR Z 24-120mm f/4 S • ISO 3200 © Maximilian Streich

어두운 장면을 드라마틱하게

뛰어난 고감도 성능

고감도에 강한 이면조사형 CMOS 센서와 이미지 처리 엔진 EXPEED 7의 조합으로 노이즈를 효과적으로 억제할 수 있습니다. 어두운 장면에서도 선명하고 아름다운 묘사가 가능하여 높은 ISO감도를 적극적으로 사용할 수 있습니다. 사진 촬영 시에는 최고 ISO 64000, 동영상 촬영 시에는 최고 ISO 51200을 구현합니다.

또한 -10 EV*의 어두운 곳에서도 쉽게 AF로 초점을 맞출 수 있어, 야간이나 실내 등 어두운 장면에서 표현의 폭이 넓어집니다.

* 사진 모드, 싱글 AF Servo(AF-S), 싱글 포인트 AF, 초점 포인트 위치 중앙, ISO 100 상당, f/1.2 렌즈 사용 시, 상온 20°C

표현의 폭을 넓혀주는 핸드헬드 촬영

중앙부 7.5단의* 손떨림 보정 효과

중앙부 7.5단*, 주변부 6.0단*의 강력한 손떨림 보정 효과를 발휘합니다. 삼각대 없이도 흔들림을 억제하고 선명한 화상을 얻을 수 있어 광량이 부족한 장소에서의 촬영이나 슬로우 셔터 촬영 등 표현의 가능성을 넓힐 수 있습니다.

* CIPA 규격 준수, Yaw/Pitch/Roll 보정 기능, NIKKOR Z 24-120mm f/4 S (망원 측, NORMAL 모드) 사용 시.



© Maximilian Streich

가장자리의 피사체까지 선명하게 포착하는

포커스 포인트 VR*

피사체를 포착한 초점 포인트 부근의 흔들림을 억제합니다. 화면 한쪽으로 피사체를 배치할 경우에도 초점 부근의 흔들림을 억제할 수 있어 원하는 구도로 선명하게 촬영할 수 있습니다.

* VR 비 탑재 NIKKOR Z 렌즈를 사용한 사진 촬영 한정. 초점 포인트가 복수일 경우에는 작동하지 않음.



ON

OFF

어둠 속에서 아름답게 그리는 빛의 궤적

900초의 셔터 스피드 및 편리한 표시 기능

[M 모드 시 셔터 스피드 연장]을 [ON]으로 설정하면 셔터 스피드를 최대 900초까지 연장할 수 있습니다. 밤하늘 촬영 등 장시간 셔터를 열고 촬영하고 싶을 때 유용합니다. 그 밖에도 극도로 어두운 장면에서도 촬영 화면을 밝게 하여 구도나 초점을 쉽게 확인할 수 있는 '스타 라이트 뷰' 기능, 어두운 상황에 익숙해진 눈에 맞게 밝기를 조정할 '웜 디스플레이' 등 유용한 기능으로 촬영을 지원합니다. 어두운 곳에서도 쾌적하게 촬영할 수 있습니다.



© Takahito Bessho



COMMENT

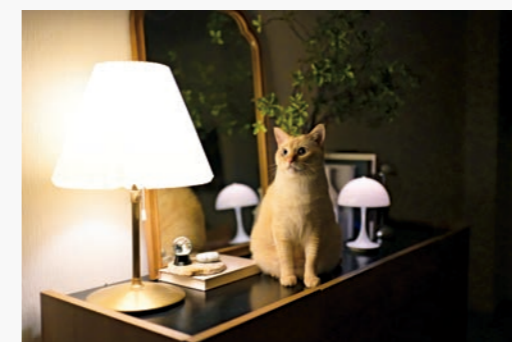
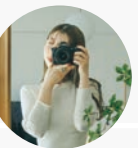


사진 작가/포토그래퍼

Hikaru Kato



높은 ISO 감도로 설정해도 노이즈가 적고 계조도 풍부하여 안심하고 셔터 스피드를 높일 수 있으며, 어두운 곳에서도 피사체를 선명하게 포착할 수 있습니다. 강력한 손떨림 보정 효과가 흔들림을 확실하게 억제해 주기 때문에 삼각대를 사용하지 않아도 편리하게 촬영할 수 있습니다.

촬영에 몰입감을 더해주는 사용감



Z5II EVF 표시



타사 EVF 표시



● EVF의 표시 화면을 촬영한 이미지입니다.

온전히 촬영에 집중할 수 있는

고휘도 EVF

Z5II의 EVF는 플래그십 기종과 동일한 3000cd/m² 밝기를 실현합니다. 맑은 하늘이나 역광 등 주변 환경이 밝은 상황에서도 쾌적한 시야의 EVF를 제공합니다. 뷰 파인더 이미지를 디테일까지 선명하게 확인할 수 있어, 간편하고 쾌적하게 촬영할 수 있습니다.

무거운 렌즈로 촬영해도 지치지 않도록

안정적인 그립감 제공

잡기 편하며, 확실하게 고정해 손떨림을 억제해 줄 수 있는 그립을 채용했습니다. 장시간 들고 있어도 지치지 않고, 쾌적하게 촬영할 수 있습니다.



EVF 또는 모니터를 보며 쉽게 조작할 수 있는

버튼과 다이얼 배치

촬영에 필요한 버튼과 다이얼은 셔터 버튼 주변에 집중되어 있어, 오른손만으로 거의 모든 조작이 가능합니다.

갑작스러운 상황에서도 신속하게 설정을 변경할 수 있어 셔터 찬스를 놓치지 않고 포착할 수 있습니다.



촬영 스타일에 맞춰 유연하게 전환 가능한 카메라

회전식 액정 모니터 / 세로 방향 표시

각도를 자유롭게 조절하는 회전식 액정 모니터.로우 앵글부터 하이 앵글, 셀카까지 어느 각도에서나 피사체를 쉽게 확인하고, 쾌적하게 촬영할 수 있습니다. 또한 카메라를 세로 방향으로 바꿔 사진을 촬영하면 액정 모니터나 EVF 표시, 메뉴 화면이 자동으로 세로 방향으로 전환됩니다. 가로 세로의 방향 전환이 원활하게 이루어집니다.

© tomosaki



© Hikaru Kato



구도를 바꾸지 않고 설정을 조정할 수 있는

터치 Fn

미리 액정 모니터에 기능을 할당하면 모니터를 터치하여 설정을 조정할 수 있습니다. 뷰 파인더를 보며 이상적인 구도를 유지한 상태에서 설정을 최적화할 수 있습니다.

● 터치 Fn은 액정 모니터를 바깥쪽을 향하게 하여 수납해 둔 상태에서 사용될 수 있습니다.

어디서나 안심하고 휴대할 수 있는

우수한 견고성과 신뢰성

전면, 후면, 상단 커버에 마그네슘 합금을 채용하여 뛰어난 내구성을 실현. 철저한 실링 처리로 우수한 방진·방적 성능[※]을 제공합니다. 갑작스러운 날씨 변화나 산속 기후와 같이 혹독한 자연 환경에서도 안심하고 촬영을 계속할 수 있습니다.

※ 모든 상황에서 완벽한 방진·방적을 보장하는 것은 아닙니다.



장시간의 세로형 촬영도 편안하게

파워 배터리 팩 MB-N14/MB-N11

세로로 촬영할 때에도 뛰어난 그립감을 제공합니다. 편리한 AF-ON 버튼, Fn 버튼, 메인 서브 커맨드 다이얼, 멀티 셀렉터를 갖추고 있어 세로 촬영 시에도 원활하게 조작 가능합니다. 또한 핫 스왑 기능을 탑재하여 2개의 배터리 중 하나를 분리해도 전원을 계속해서 공급할 수 있으므로 촬영 중에도 안심하고 배터리를 교체할 수 있습니다.



동영상 촬영도 본격적으로



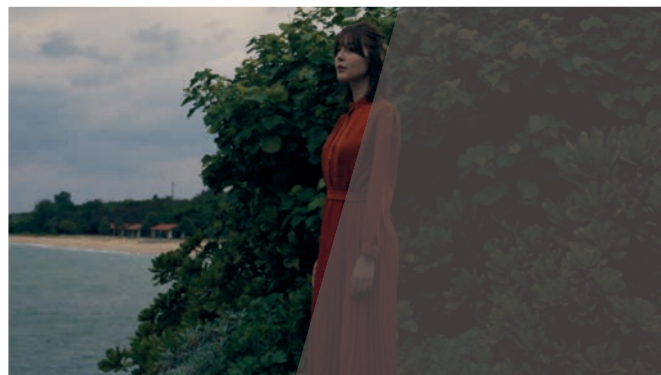
New

최소한의 장비로 아름다운 영상을 완성하는

RAW 동영상의 SD 카드 내부 기록*

Z5II는 니콘 고유의 고품질 동영상 파일 포맷 N-RAW를 카메라 내부의 SD 카드에 기록할 수 있습니다. 외부 레코더 없이 콤팩트한 장비로 편집의 자유도가 높은 영상을 촬영할 수 있습니다. 프록시 파일이 동시에 기록되어 후작업의 효율성을 높여줍니다.

※ N-RAW를 SD카드에 기록할 때는 최적의 성능을 얻기 위해 UHS-II를 지원하는 SDXC 메모리 카드, 비디오 스피드 클래스 90(V90)의 SD 카드 사용을 권장합니다.



FILM BIAS OFFSET

N-RAW (N-Log)

컬러 그레이딩으로 시네마틱한 색감도 자유롭게

N-Log/RED 감수 N-Log용 LUT

N-Log는 어두운 부분부터 밝은 부분까지 재현할 수 있는 범위(다이내믹 레인지)가 넓은 동영상 계조 모드입니다. 밝기 정보가 풍부하고, 컬러 그레이딩이 유연한 영상을 촬영할 수 있어 난이도 높은 편집에도 도전할 수 있습니다. 또한 전문가용 시네마 카메라로 널리 알려진 RED가 감수한 N-Log용 'Creative LUT'을 무료로 PC에 다운로드하여 편집 시 이용할 수 있으며, 이를 통해 시네마틱한 결과물을 간편하게 구현할 수 있습니다.

찰나의 순간을 박진감 넘치는 드라마처럼

슬로우 모션 영상

Z5II는 촬영 후 편집이나 카메라 내 슬로우 모션 동영상 기능을 통해 박진감 넘치는 슬로우 모션 영상을 구현할 수 있습니다. Full HD 시에는 120p도 지원합니다. 30fps 타임라인에서 최대 4배의 슬로우 모션으로 편집 가능합니다.



단초점 렌즈로도 줌-업!

고해상도 줌*

단초점 렌즈 사용 시에도 Full HD 동영상 촬영 시 최대 2.0배 줌이 가능합니다. 일반 디지털 줌과 달리 줌을 하여도 높은 해상도를 유지할 수 있습니다. 또한 줌 속도는 11단계까지 선택 가능하며, 천천히 줌 인을 하는 등 폭넓은 영상 표현을 즐길 수 있습니다.

※ 동영상 촬영 메뉴 [이미지 영역]의 [이미지 영역 선택]이 [FX], [동영상 파일 유형]이 [H.265 10bit(MOV)] · [H.265 8bit(MOV)] · [H.264 8bit(MP4)], [화상 사이즈/프레임 수]가 [1920×1080 30p], [1920×1080 25p] 또는 [1920×1080 24p]시 사용 가능. [AF 영역 모드]는 [와이드 영역 AF(L)]으로 고정되며 초점 포인트는 표시되지 않습니다. [전자식 손떨림 보정]은 [OFF]로 고정됩니다.



안정적인 핸드 헬드 촬영 지원

전자식 손떨림 보정**1

전자식 손떨림 보정 기능이 적용되어, 걸어가면서 촬영할 때에도 흔들림을 보정합니다. 광각 렌즈에서 자주 발생하는 영상 주변부의 왜곡 현상을 완화**2합니다.

※1 전자식 손떨림 보정 사용 시 렌즈에 표기된 초점거리의 약 1.25배 렌즈에 해당하는 화각이 됩니다. 동영상 촬영 메뉴 [동영상 파일 유형]을 [N-RAW 12비트(NEV)]로 설정한 경우, 프레임 레이트를 120p 또는 100p로 설정한 경우, 화상 사이즈/프레임 레이트를 1920×1080 저속으로 설정한 경우, 동영상 촬영 메뉴 [고해상도 줌]을 [ON]으로 설정한 경우에는 지원하지 않습니다.

※2 NIKKOR Z 렌즈 사용 시.



렌즈를 바꿔 표현을 새롭게



간편하게 고화질을 즐길 수 있는
표준 줌 렌즈

NIKKOR Z 24-50mm f/4-6.3

필터 사이즈 52mm



© Hikaru Kato



© Hikaru Kato

Hikaru Kato

압도적으로 가벼운 렌즈예요! 짐이 많아 렌즈를 많이 가지고 다닐 수 없는 날에는 이 렌즈 하나로 풍경부터 인물까지 모든 사진을 촬영할 수 있습니다.



광각과 망원을 한 렌즈로 촬영할 수 있는 고배율 줌 렌즈

NIKKOR Z 24-200mm f/4-6.3 VR

필터 사이즈 67mm



© tomosaki



tomosaki

광각부터 망원까지 폭넓은 화각을 지원하여 다양한 장면을 촬영할 때 유용해요. 특히 풍경이나 인물 사진 등에서 구도 변화에 신속하게 대응할 수 있어 편리합니다.

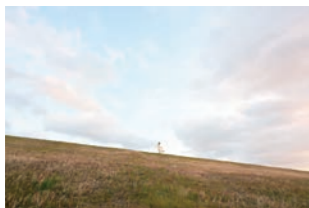


© tomosaki

역동적인 표현을 일상에서도 즐길 수 있는
초광각 줌 렌즈

NIKKOR Z 17-28mm f/2.8

필터 사이즈 67mm



© Yuri



특유의 배경 흐림 효과를 활용해 장면을
인상적으로 담아내는 표준 단초점 렌즈

NIKKOR Z 40mm f/2

필터 사이즈 52mm



© Hikaru Kato



COMMENT



NIKKOR Z 135mm f/1.8 S Plena

포토그래퍼/문학 연구자/작가

Takahiro Bessho



모든 Z 렌즈는 신세대 렌즈답게 매우 선명한 사진을 구현합니다. 몇몇 렌즈를 예시로 들자면 NIKKOR Z 14-24mm f/2.8 S는 주변까지 깔끔하게 담아내는 화질, NIKKOR Z 24-120mm f/4 S는 줌 전역에 걸친 고품질 화질 출력, NIKKOR Z 135mm f/1.8 S Plena는 압도적인 묘사력이 정말 매력적입니다.



원형에 가까운 배경 흐림 효과와
탁월한 묘사를 겸비한 중망원 단초점 렌즈

NIKKOR Z 135mm f/1.8 S Plena

S-Line

필터 사이즈 82mm



© Eisuke Ishihashi

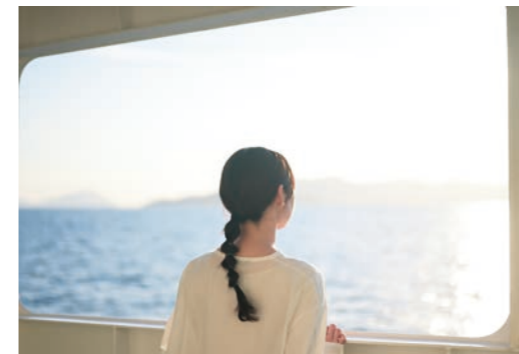


Tetsuo Ihara

배경 흐림 효과의 표현력이 압도적인 렌즈예요. 아름다운 빛망을 연출과, 앞뒤 배경이 어우러진 그라데이션을 통해 작품성을 한층 높여줍니다.



© Tetsuo Ihara



© Yuri

부드럽고 아름다운 배경 흐림 효과를
즐길 수 있는 표준 단초점 렌즈

NIKKOR Z 50mm f/1.8 S

S-Line

필터 사이즈 62mm



© Yuri

Yuri

풀프레임만의 부드러운 배경 흐림, S-Line만의 선명한 화질, 어떤 장면에서도 손쉽게 사용할 수 있는 초점거리 50mm의 화각이 마음에 쏙 들었습니다.



● 제품 가격은 판매점으로 문의하여 주십시오.



촬영한 작품을 바로 공유할 수 있는 SnapBridge 앱*



iOS 바로가기



Android 바로가기

카메라에 내장된 Wi-Fi나 Bluetooth® 기능을 이용하여 SnapBridge 앱이 설치된 스마트폰이나 태블릿 단말기에 직접 연결할 수 있습니다. 촬영한 즉시 스마트폰/태블릿 단말기에 사진이나 동영상을 전송하고, SNS 등에 바로 공유할 수 있습니다.

* SnapBridge 앱은 Apple App Store® 또는 Google Play™에서 무료로 다운로드할 수 있습니다.



촬영 장면을 더욱 풍성하게 하는 액세서리

파워 배터리 팩 MB-N14



Li-ion 충전식 배터리 EN-EL15c



AC 어댑터 EH-8P

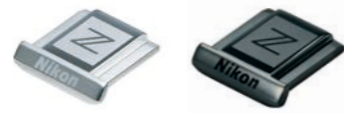


배터리 충전기 MH-34



액세서리 슈 커버 ASC-06

실버
메탈 블랙



● 제품 가격은 판매점으로 문의하여 주십시오.

사양표

형식	렌즈 교환식 디지털 카메라
렌즈 마운트	니콘 Z 마운트
사용 렌즈	● Z 마운트용 NIKKOR 렌즈 ● F 마운트용 NIKKOR 렌즈(마운트 어댑터 필요, 일부 기능 제한 있음)
유효화소수	2450만 화소
촬영소자	35.9×23.9mm 사이드 CMOS 센서(풀프레임/FX 포맷)
총 화소수	2528만 화소
다트스 감소기능	이미지 센서 클리닝, 이미지 다트스 오프 데이터 취득(NX Studio 필요)
기록 화소수 (픽셀)	● 이미지 영역 [FX(36×24)]인 경우: 6048×4032 (L:24.4M), 4528×3024(M:13.7M), 3024×2016 (S:6.1M) ● 이미지 영역 [DX(24×16)]인 경우: 3984×2656 (L:10.6M), 2976×1992(M:5.9M), 1984×1328 (S:2.6M) ● 이미지 영역 [1:1(24×24)]인 경우: 4032×4032 (L:16.3M), 3024×3024(M:9.1M), 2016×2016 (S:4.1M) ● 이미지 영역 [16:9(36×20)]인 경우: 6048×3400 (L:20.6M), 4528×2544(M:11.5M), 3024×1696 (S:5.1M)
파일 형식 (촬영 모드)	● NEF(RAW): RAW 14비트(무손실 압축, 고품질★, 고품질) ● JPEG: JPEG-Baseline 준수, 압축률(약): FINE(1/4), NORMAL(1/8), BASIC(1/16) 사이즈 우선 또는 화질 우선 선택 가능 ● HEIF: 압축률(약): FINE(1/4), NORMAL(1/8), BASIC(1/16) 사이즈 우선 또는 화질 우선 선택 가능 ● NEF(RAW)+JPEG: RAW과 JPEG 동시 기록 가능 ● NEF(RAW)+HEIF: RAW과 HEIF 동시 기록 가능
Picture Control System	자동, 표준, 자연스럽게, 선명하게, 모노크롬, 플랫 모노크롬, 닷 톤 모노크롬, 인울, 리치 톤 인울, 풍경, 단조롭게, Creative Picture Control(공, 야경, 팝, 일요일, 엄숙, 드라마틱, 고요, 탈색, 우울, 순수, 데님, 토이, 세피아, 청색, 적색, 핑크, 차콜, 그래파이트, 바이너리, 묵탄), 선택한 Picture Control 보정 가능, 사용자 설정 Picture Control 등록 가능 ※사진 촬영에서 게조모드 HLG 설정 시, 표준, 모노크롬, 단조롭게만 설정 가능
기록 매체	SD 메모리 카드, SDHC 메모리 카드, SDXC 메모리 카드 (SDHC 메모리 카드, SDXC 메모리 카드는 UHS-II 규격에 대응)
더블 슬롯	메모리 카드 순차 기록, 백업 기록, RAW+JPEG 분할 기록, RAW+HEIF 분할 기록, JPEG+JPEG 분할 기록, HEIF+HEIF 분할 기록 및 카드 간 복사 가능
대응 규격	DCF 2.0, Exif 2.32, MPEG-A MIAF
파인더	전자식 뷰 파인더, 1.27cm/0.5형 Quad-VGA OLED, 약 369만 도트, 밝기 조절 가능(자동, 수동 18단계), 컬러 커스터마이징 가능
시야율	상하좌우 모두 약 100%(실제 화면 대비)
배율	약 0.8배(50mm 렌즈 사용 시, ∞, -1.0 m ⁻¹ 인 경우)
아이포인트	접안 렌즈 가장 끝에서부터 21mm(-1.0 m ⁻¹ 인 경우)
시도 조절 범위	-4~+2 m ⁻¹
아이 센서	뷰 파인더 표시와 역경 모니터 표시의 자동 전환
역경 모니터	회전식 8cm/3.2형 TFT 역경 모니터(터치 패널), 약 210만 도트, 시야각 170°, 시야율 약 100%, 밝기 조절 가능(수동 15단계), 컬러 커스터마이징 가능
셔터	전자 제어 상하 주행식 포일 플레인 셔터, 전자 선막 셔터, 전자 셔터
셔터 스피드	1/8000~30초(단계 폭: 1/3, 1/2, 1단계로 변경 가능, 촬영 모드 M에서는 900초까지 연장 가능), Bulb, Time
플래시 동조 셔터 스피드	1/200초 이하의 저속 셔터스피드로 동조, 자동 FP 고속 싱크로 가능
릴리즈 모드	싱글 프레임 촬영, 저속 연속 촬영, 고속 연속 촬영, 고속 연속 촬영(확장), 고속 프레임 캡처 촬영(프리 캡처 기능 있음), 셀프 타이머 촬영
연속 촬영 속도 ^{※1}	● 저속 연속 촬영: 약 7fps ● 고속 연속 촬영 ^{※2} : - 약 7.8fps(촬영 모드를 [자동] 또는 [기계식 셔터]모드로 설정한 경우) - 약 9.4fps(촬영모드를 [전자식 선막 셔터]모드로 설정한 경우) - 약 10fps(무음 모드로 설정한 경우) ● 고속 연속 촬영(확장) ^{※2} : - 약 14fps - 약 15fps(무음 모드로 설정한 경우) ● 고속 프레임 캡처 촬영(C15): 약 15fps ● 고속 프레임 캡처 촬영(C30): 약 30fps ※1 니콘 시험 조건에서의 최대 촬영 속도 ※2 RAW를 포함하지 않는 촬영 모드 시
셀프 타이머	작동 시간: 2, 5, 10, 20초, 촬영 프레임 수: 1~9프레임, 연속 촬영 간격: 0.5, 1, 2, 3초
측광 방식	촬영 소자에 의한 TTL 측광 방식
측광 모드	● 멀티 패턴 측광 ● 중앙부 중점 측광: 표준(12mm 상당), 작계(8mm 상당), 화면 전체의 평균으로 변경 가능, 중앙부 중점도 약 75% ● 스팟 측광: 약 4mm 상당을 측광, 포커스 포인트에 연동하여 측광 위치 가동 ● 하이라이트 중점 측광

측광 범위 [※]	-4~17EV ※ ISO 100 상당, f/2.0 렌즈 사용 시, 상온 20°C
촬영 모드	☑: 자동, P: 프로그램 자동(프로그램 시프트 가능), S: 셔터 우선, A: 조리개 우선, M: 수동
노출 보정	범위: ±5단계, 보정 단계: 1/3, 1/2 단계로 변경 가능
AE 잠금	취도 값 잠금 방식
ISO 감도 (권장 노광 지수)	ISO 100~64000 (단계폭: 1/3, 1단계로 변경 가능), ISO 100에 대하여 약 0.3, 0.7, 1단계(ISO 50 상당)의 감소, ISO 64000에 대하여 약 0.3, 0.7, 1단계, 1.7단계(ISO 204800 상당)의 증가, 감도 자동 제어 가능 ※ 게조 모드 HLG가 선택된 경우 ISO 감도는 400~64000으로 제한됩니다.
액티브 D-Lighting	자동, 매우 강하게, 강하게, 표준, 약하게, OFF
다중 노출	단순 가산, 가중 평균 가산, 밝게, 어둡게
기타 기능	HDR 합성, 사전 모드 플래기 감소, 고주파 플러기 감소
자동 초점 방식	하이브리드 AF(위상차 AF/분광트라스트 AF), AF 보조광 있음
검출 범위 [※]	-10~19EV ※ ISO 100과 20°C의 온도에서 싱클 Servo AF(AF-S), 중앙 초점 모드 HLG가 선택된 싱클 포인트 AF, 최대 조리개 f/1.2의 렌즈를 사용하여 사전 모드에서 측정
렌즈 Servo	● 자동 초점: 싱클 AF(AF-S) 또는 컨티뉴어스 AF(AF-C), 자동 AF(AF-A)(사전 모드만), 연속AF(AF-F)(동영상 모드), 예측 구동 초점 측정 ● 수동 초점(M): 초점 예외 사용 가능.
초점 포인트 [※]	273개 포인트(싱클 포인트 AF 시), 299개 포인트(자동 영역 AF 시) ※ 사전 모드, 이미지 영역 풀프레임/FX 포맷
AF 영역 모드	핀 포인트 AF(사전 모드만), 싱클 포인트 AF, 다이내믹 AF(S, M, L, 사전 모드만), 와이드 영역 AF(S, L, C1, C2), 자동 영역 AF, 3D-Tracking(사전 모드만), 피사체 추적 AF(동영상 모드만)
초점 고정	셔브 셀렉터의 중앙부 누름, 또는 싱클 Servo AF(AF-S)시에 셔터 버튼 누름
바디 손떨림 보정	이미지 센서 시프트 방식 5축 보정
렌즈 손떨림 보정	렌즈 시프트 방식(VR 렌즈 사용 시)
플래시 조광 방식	TTL 조광 제어: i-TTL-BL 플래시(멀티 패턴 측광, 중앙부 중점 측광 또는 하이라이트 중점 측광), 스탠다드 i-TTL 플래시(스팟 측광) 가능
플래시 모드	선막 발광, 슬로우 싱크로, 후막 발광, 적목 감소, 적목 감소 슬로우 싱크로, 발광 금지
조광 보정	범위: -3~+1단계, 보정 단계: 1/3, 1/2단계로 변경 가능
레디 라이트	별매 플래시가 완전히 충전 되었을 때, 플래시가 최대로 발광한 후 노출 부족 경고 시에는 점멸
액세서리 슈	핫슈(ISO 518): 싱크로 점멸, 통신 점멸, 세이프티 락(잠금 구멍) 포함
니콘 크리에이티브 브라이언팅 시스템	i-TTL 플래시, 광학 어드밴스드 무선 라이팅, 모델링 발광, FV 잠금, 발광 색온도 정보 전달, 자동 FP 고속 싱크로
화이트 밸런스	자동(3개 유형), 자연광 자동, 맑은날, 흐린날, 그늘, 백열등, 광광등(3개 유형), 플래시, 색온도 설정(2500K~10000K), 수동 프리셋(최대 6개 값 저장 가능), 모두 미세 조정 가능
브라케팅	AE-브라케팅, AE 브라케팅, 플래시 브라케팅, 화이트 밸런스 브라케팅, 액티브 D-Lighting 브라케팅
사진의 기타 기능	비네팅 컨트롤, 회절보정, 자동 왜곡 보정, 스킨 소프트닝 효과, 인물 인상 조정, 인터벌 타이머 촬영, 초점 시프트 촬영, 픽셀 시프트 촬영
동영상 측광 방식	촬영 소자에 의한 TTL 측광 방식
동영상 측광 모드	멀티 패턴 측광, 중앙부 중점 측광, 하이라이트 중점 측광
동영상 기록 동영상 화소수/ 프레임 레이트	● 3840×2160(4K UHD): 60p/50p/30p/25p/24p ● 1920×1080: 120p/100p/60p/50p/30p/25p/24p ● 1920×1080 슬로우: 30p(4배 슬로우)/25p(4배 슬로우)/24p(5배 슬로우) ※ 120p: 119.88fps, 100p: 100fps, 60p: 59.94fps, 50p: 50fps, 30p: 29.97fps, 25p: 25fps, 24p: 23.976fps
동영상 기록 동영상 화소수/ 프레임 레이트 (RAW 동영상)	● [풀프레임 사이즈/FX 포맷] 4032×2268: 30p/25p/24p ● [APS-C 사이즈/DX 포맷] 3984×2240: 30p/25p/24p ※ 30p: 29.97fps, 25p: 25fps, 24p: 23.976fps
동영상 파일 형식	NEF, MOV, MP4
영상 압축 형식	N-RAW(12bit), H.265/HEVC(8bit/10bit), H.264/AVC(8bit)
음성 기록 방식	Linear PCM(48kHz/24bit, 동영상 기록 파일 형식이 NEF 또는 MOV 인 경우), AAC(48kHz 16bit, 동영상 기록 파일 형식이 MP4인 경우)
녹음 장치	내장 스테레오 마이크, 외부 마이크 사용 가능, 마이크 감도 설정 가능, 감쇠 기능, 녹음 대역 설정, 바람 소리 감소 기능
동영상 노출 보정	범위: ±3단계, 보정 단계: 1/3, 1/2 단계로 변경 가능

동영상 ISO 감도 (권장 노출 지수)	● 촬영 모드 M: ISO 100~51200(단계 폭: 1/6, 1/3, 1단계로 변경 가능), ISO 51200에 대해 약 0.3, 0.7, 1, 2단계(ISO 204800 상당)의 증가, 감도 자동 제어(ISO 100~Hi 2.0)가능, 제어 상한 감도 설정 가능 ※ 게조 모드 HLG 설정 시 ISO 100~51200 ※ 게조 모드 N-Log 설정 시 Lo0.3~2.0, ISO 800~51200 ● 촬영 모드 P, S, A: 감도 자동 제어(ISO 100~Hi 2.0), 제어 상한 감도 설정 가능 ● ☑: 감도 자동 제어(ISO 100~51200)
동영상 액티브 D-Lighting	매우 강하게, 강하게, 표준, 약하게, OFF
그 밖의 동영상 기능	타임 랙스 동영상, 전자식 손떨림 보정, 타임 코드, 동영상 Log(N-Log), HDR(HLG) 동영상, 액티브 폼 표시, 빨간색 REC 프레임 표시, 동영상 녹화 표시 중(50%, 100%, 200%, 400%), 셔터 속도 범위 확대(촬영 모드 S, M 시), RAW 동영상 기록 시 재생용 동영상(프록시 동영상) 동시 기록, 메뉴 동영상 촬영 정보, 고해상도 줌
재생 기능	1컷 재생, 썸네일(약 4, 9, 72분할), 확대 재생, 확대 재생 중 트리밍, 동영상 재생, 슬라이드 쇼, 히스토그램 표시, 하이라이트 표시, 촬영 정보 표시, 위치 정보 표시, 촬영 화상의 자동 회전, 확장 정지, 필터 재생, 음성 메모 입력/재생, IPTC 프리셋 첨부/표시, 연속 촬영 그룹 선두로 이미지 전송, 연속 촬영 이미지 그룹 표시, 동영상 재생 시 일괄 프레임 저장, 움직임 합성
USB	C형 단자(SuperSpeed USB)내장형 USB 포트에 연결 권장)
HDMI 출력	HDMI 단자(Type D)
외부 마이크 입력	스테레오 미니 잭(φ3.5mm), 플러그인 파워 마이크 대응
헤드폰 출력/리모트 코드	● 스테레오 미니 잭(φ3.5mm) ● 리모트 코드 MC-DC3 사용 가능 ※ 단자 기능 자동 전환, 헤드폰으로 설정 가능
Wi-Fi (무선 LAN)	● 규격: IEEE802.11b/g/n/a/ac ● 작동 주파수(중심 주파수): 2412~2472MHz(13ch), 5180~5700MHz ● 최대 출력 전력(EIRP): 2.4GHz:1.6dBm, 5GHz:6.3dBm ● 인증: 개방 모드, WPA2-PSK, WPA3-SAE
Bluetooth	● 통신 방식: Bluetooth 표준 규격 Ver.5.0 ● 주파수 범위(중심 주파수): Bluetooth:2402~2480MHz, Bluetooth Low Energy:2402~2480MHz ● 출력(ERP): Bluetooth:-3.9dBm, Bluetooth Low Energy:-5.4dBm
화상 편집	RAW 처리(현재 화상), RAW 처리(다수 화상), 트리밍, 사이즈 조정(현재 화상), 사이즈 조정(다수 화상), D-Lighting, 기움인 보정, 왜곡 보정, 원근 효과, 모노크롬, 합성(단순 가산)밝게, 어둡게, 움직임 합성
표시 언어	한국어 등
사용 배터리	Li-ion 충전식 배터리 EN-EL15c [※] 1개 사용 ※ EN-EL15c 대신 EN-EL15b/EN-EL15a도 사용할 수 있습니다. 단, EN-EL15c를 사용했을 때보다 촬영 가능 프레임 수(배터리 수명)가 감소합니다. AC 어댑터 EH-8P를 사용하여 충전하는 경우에는 EN-EL15c/EN-EL15b만 충전할 수 있습니다.
배터리 팩	파워 배터리 팩 MB-N14/MB-N11(별매): Li-ion 충전식 배터리 EN-EL15c [※] 2개 사용 ※ EN-EL15c 대신 EN-EL15b/EN-EL15a도 사용할 수 있습니다. 단, EN-EL15c를 사용했을 때보다 촬영 가능 프레임 수(배터리 수명)가 감소합니다.
AC 어댑터	● AC 어댑터 EH-8P(제공되는 양쪽 단자가 C형인 USB 케이블과 함께 사용)(별매) ● AC 어댑터 EH-5d/EH-5c/EH-5b(파워 커넥터 EP-5B와 함께 사용)(별매)
상각대 소켓	0.635cm(1/4형, ISO 1222)
크기 (W×H×D)	약 134×100.5×72mm
무게	약 700g(배터리 및 메모리 카드 포함, 바디 캡, 액세서리 슈 커버 제외), 약 620g(본체만)
동작 환경	사용 온도: 0°C~40°C, 사용 습도: 85% 이하(결로 현상 없음 것)
부속품	Li-ion 충전식 배터리 EN-EL15c(단자 커버 포함), 스트랩 AN-DC26, 양쪽 단자가 C형인 USB 케이블, 접안 보조대 DK-29, 바디 캡 BF-N1

● 사양표의 데이터는 특별히 기재된 경우를 제외하고 CIPA(카메라 영상 기기 공업회) 규격 또는 지침을 준수하고 있습니다.
● 사양표의 내용은 완전한 배터리 사용 시의 데이터입니다.
● 제품의 외관, 사양, 성능 및 부속품은 예고 없이 변경될 수 있습니다.
● NVM Express는 NVM Express Inc.의 상표 또는 등록상표입니다.
● SD 로고, SDHC 로고 및 SDXC 로고는 SD-3C, LLC의 상표입니다.
● Windows는 미국 Microsoft Corporation의 미국 및 기타 국가에서의 등록상표입니다.
● Apple®, App Store®, Apple 로고, iPhone®, iPad®, Mac, macOS는 미국 및 그 외 국가에 등록된 Apple Inc.의 상표입니다.
● iPhone의 상표는 아이폰 주식회사(https://www.apple.com/jp/)의 라이선스에 근거하여 사용하고 있습니다.
● Android와 Google Play 및 Google Play 로고는 Google LLC의 상표입니다. Android 로고는 Google이 작성 및 제공하고 있는 작품에서 복제 또는 변경한 것이며, Creative Commons 3.0 Attribution 라이선스에 기재된 조건에 따라 사용하고 있습니다.
● iOS의 상표는 미국 및 기타 국가에서 Cisco의 라이선스에 근거하여 사용하고 있습니다.
● HDMI, HDMI 로고 및 High-Definition Multimedia Interface는 HDMI Licensing LLC의 상표 또는 등록상표입니다.
● Bluetooth®의 워드마크 및 로고는 Bluetooth SIG, Inc.가 소유한 등록상표이며 주식회사 닌텐도 라이선스에 근거하여 이 마크를 사용하고 있습니다.
● Wi-Fi 및 Wi-Fi 로고는 Wi-Fi Alliance의 상표 또는 등록상표입니다.
● Powered by intoPIX technology.
● 기타 회사명, 제품명은 각 회사의 상표, 등록상표입니다.
● 본 케이블로그에 기재된 제품의 역경 모니터, 뷰 파인더의 이미지 및 표시는 모두 참고용 합성 이미지입니다.

니콘 디지털 카메라, 렌즈, 스피드라이트, 소프트웨어 등의 구입 상담, 사용법 및 수리 관련 문의를 접수하고 있습니다.

<콜센터>

고객센터 전화번호 : **080-800-6600** (수신자 부담 전화)

고객센터 운영시간 : 09:00~18:00 (월요일~금요일 운영, 평일 12시~13시는 휴게시간. 주말 및 공휴일, 연말연시 휴무)

고객센터 FAX : 02-2068-8488



주의

안전한 사용을 위해, 제품을 사용하기 전에 사용설명서를 주의깊게 읽어 주십시오.
설명서는 제품에 동봉된 사용설명서를 참고하거나 웹 사이트에서 확인하여 주십시오.

○ 기재된 사양 및 장비는 제조사의 상황에 따라 사전경고 또는 통지 없이 변경될 수 있습니다. April 2026 © 2026 Nikon Corporation

전국 서비스 센터 안내

■ 서울 본사 직영 서비스 센터 080-800-6600
■ 서울역 02-2068-1264

■ 강남 02-584-6788
■ 인천 032-524-9198

■ 대전 042-673-1064
■ 부산 051-818-0001

■ 대구 053-381-1020
■ 광주 062-222-3300

